



11º Seminário de Tecnologia de Sistemas Prediais

20 de maio



Agenda

- O Grupo AES no Brasil
- Organograma
- As associações participantes e evolução no relacionamento
- Fluxo Ligação Nova
- Demanda por projetos de Ligação Nova em 12 meses
- Incorporação de Rede
- Atendimento por nível de Tensão

Agenda

- O Grupo AES no Brasil
- Organograma
- As associações participantes e evolução no relacionamento
- Fluxo Ligação Nova
- Demanda por projetos de Ligação Nova em 12 meses
- Incorporação de Rede
- Atendimento por nível de Tensão

AES Corporation Companhia Global

Capacidade
Instalada de
35 GW

Atende
mais de
100 milhões
de pessoas

18,5 mil
colaboradores

Termelétricas a gás e
carvão
24,9 GW capacidade instalada



Mais de 8,5 GW de
fontes Renováveis¹



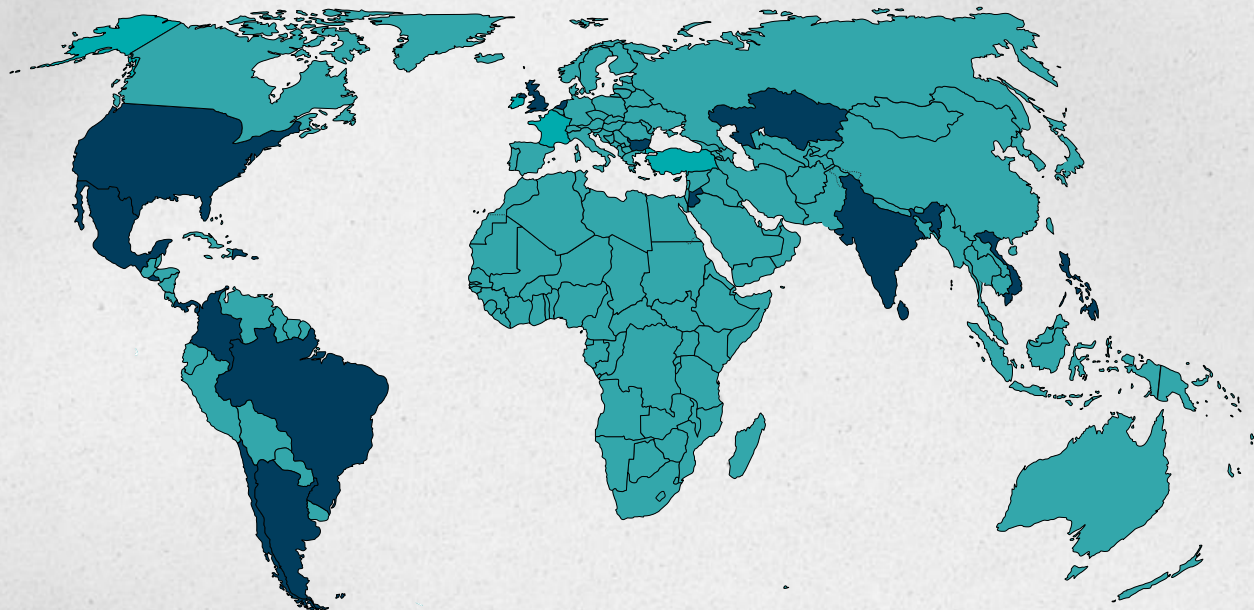
Geração distribuída
+60MW de projetos solar



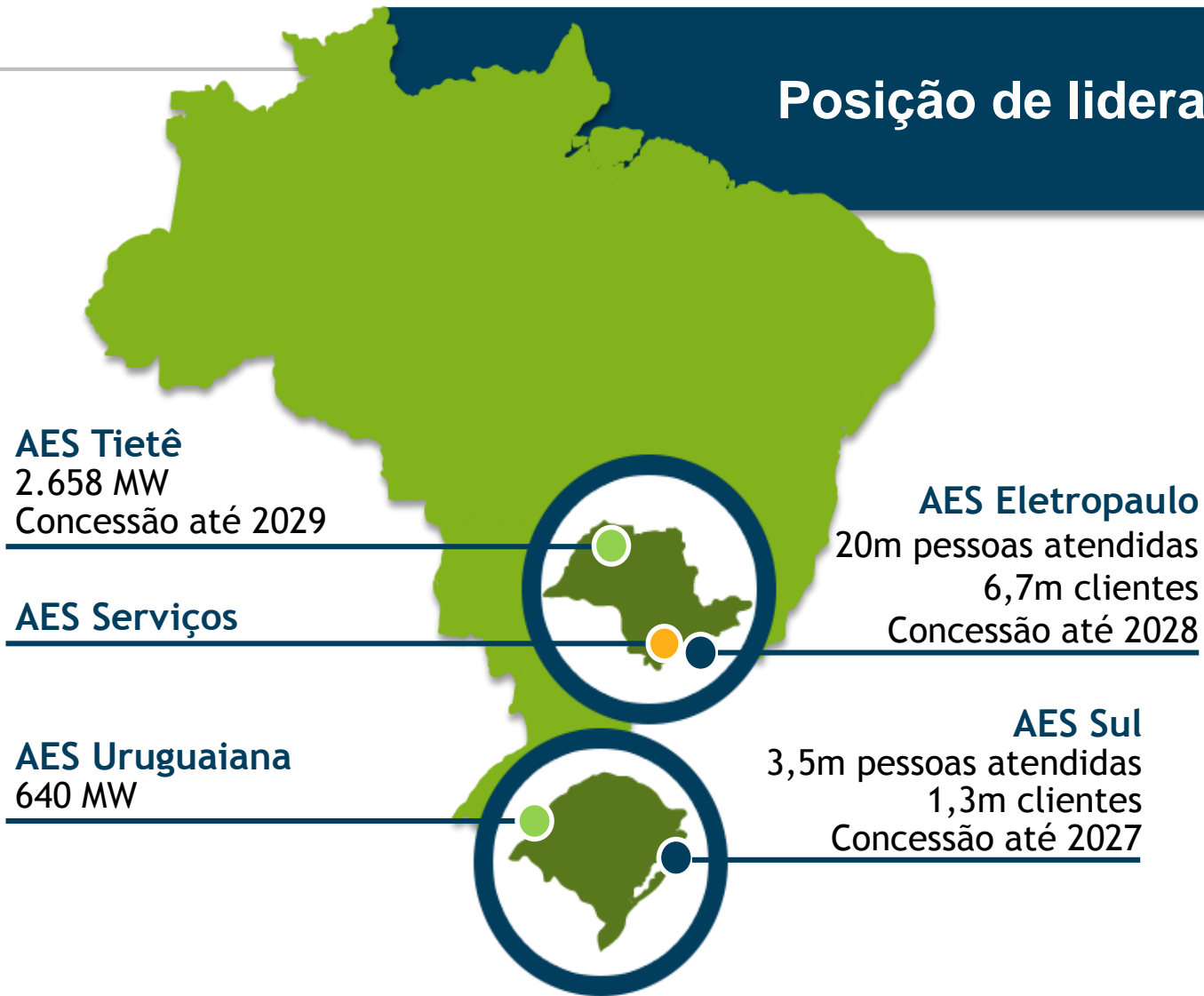
Líder mundial
em *Energy Storage*
Total de 228 MW²



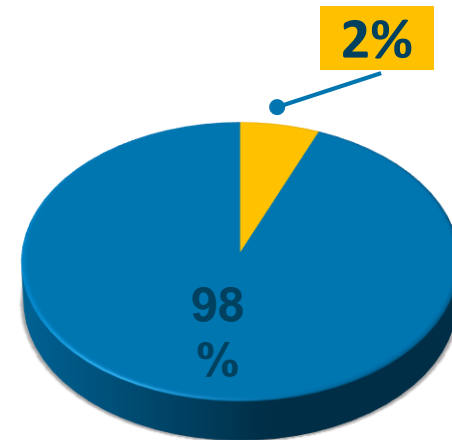
AES Corp está presente em 18 países e em 4 continentes



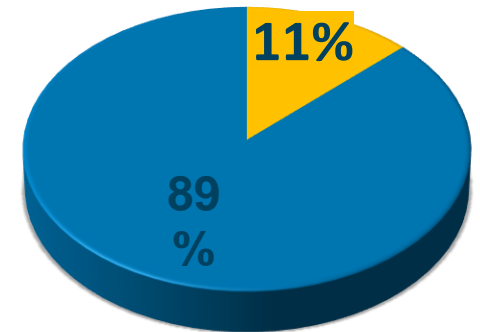
Posição de liderança no setor de energia do Brasil



Geração¹
Market Share



Distribuição²
Market Share



■ AES Brasil ■ Outros

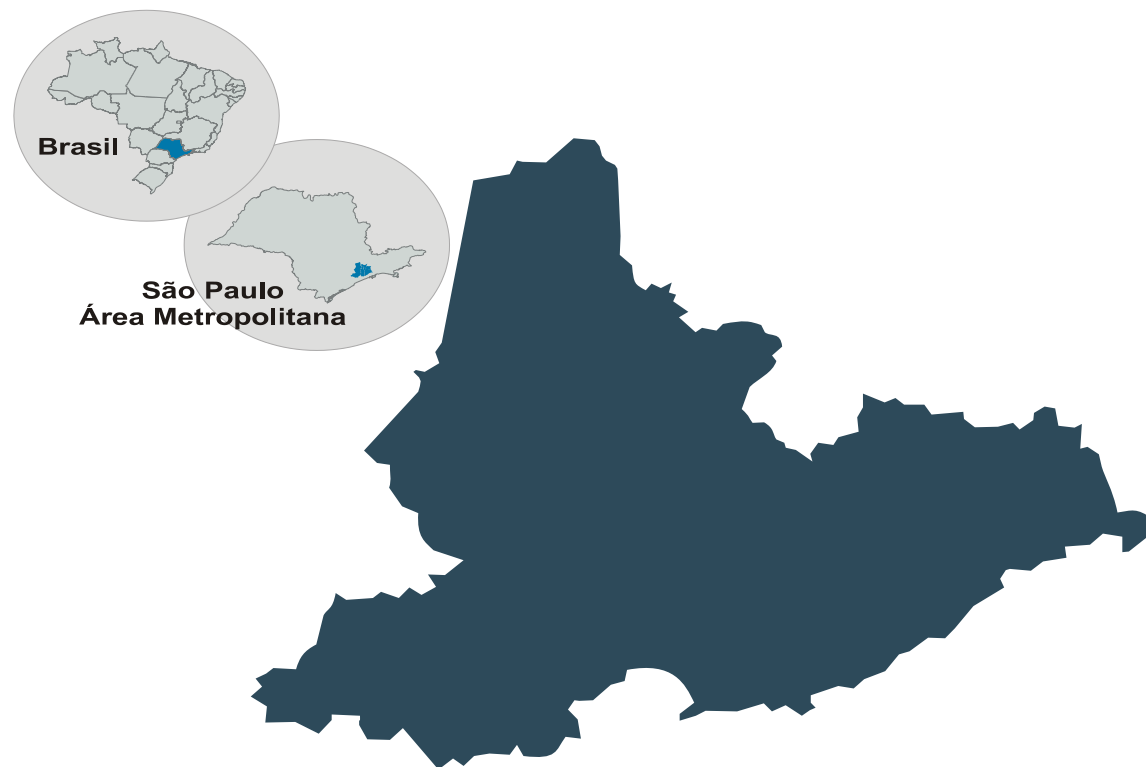
24 Municípios incluindo a Capital

11% do consumo de energia do país

20,1 MM de Clientes

Atendimento & Relacionamento:

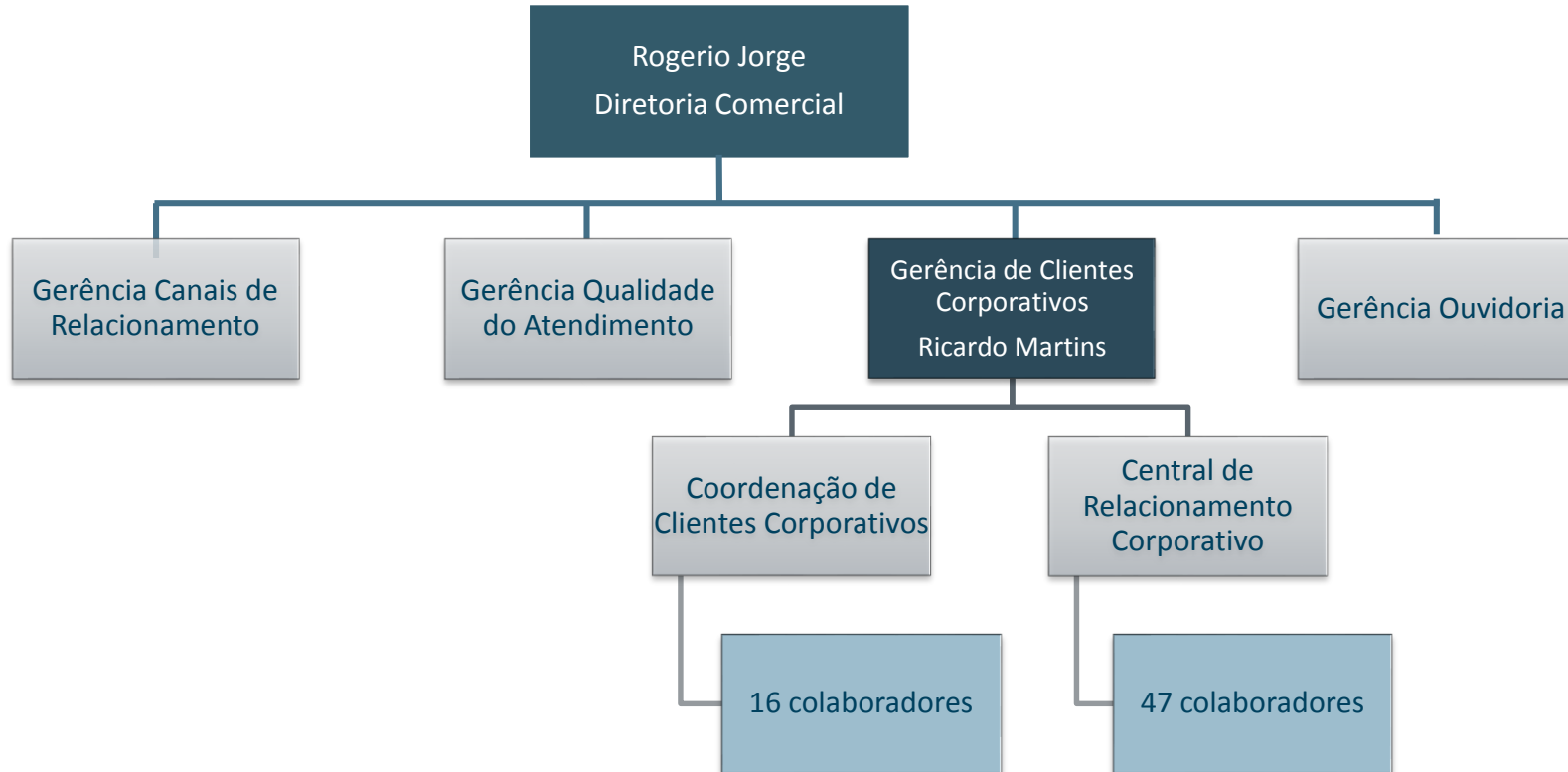
- **1,6mil interações** com cliente/minuto
(181MM/ano)
- **80 mil atendimentos/dia** nos canais
(28MM/ano)
- **4,3MM de cartas enviadas** ao cliente/ano



Agenda

- O Grupo AES no Brasil
- Organograma
- As associações participantes e evolução no relacionamento
- Fluxo Ligação Nova
- Demanda por projetos de Ligação Nova em 12 meses
- Incorporação de Rede
- Atendimento por nível de Tensão

Organograma Diretoria Comercial



Agenda

- O Grupo AES no Brasil
- Organograma
- As associações participantes e evolução no relacionamento
- Fluxo Ligação Nova
- Demanda por projetos de Ligação Nova em 12 meses
- Incorporação de Rede
- Atendimento por nível de Tensão

As associações participantes e evolução no relacionamento

- Desde 2012 iniciamos aproximação do SINDUSCON, SECOVI e SINDINSTALAÇÃO. Não tivemos contato com ABRAINCA e SINTRACON;
 - Em 2012 fomos convocados para tratar atraso em obras e dificuldade de contato;
 - Criamos grupo de trabalho com membros do SINDUSCON e Eletropaulo;
 - Representantes designados foram 2 Conselheiros: Luiz Lúcio e York Stefan;
- Desde 2013 são realizadas reuniões semestrais para realização de melhorias de processo, e abaixo estão listadas exemplos do que já foi implementado:
 1. Criado Grupo centralizando o acompanhamento de todas as obras da empresa – Out/2012
 2. Fila especial, nas lojas, para atender os técnicos das empreiteiras – Abr/2013;
 3. Reunião com Conselheiros do Sinduscon que reconheceram a melhoria do processo – Out/13
 4. Abertura de Canal de atendimento por email com 48 hrs de resposta – Jan/2014
 5. Implementação de Check -list para abertura de solicitação de liga nova – Mai/14
 6. Revisão do procedimento de inspeção de centros de medição – Mai/2014
 7. Implementação de Check-list para redução de inspeções reprovadas – Jul/2014
 8. Encontro com construtoras para entendimento de necessidades específicas do setor – Nov/2014
 9. Reunião com o SECOVI voltada a diversos assuntos relacionados a Atendimento Técnico – Mar/2015
 10. Reunião com o SECOVI para devolutiva das ações da reunião de Mar/2015 – Mai/2015

As associações participantes e evolução no relacionamento

• Além das reuniões semestrais com o Sinduscon, também são realizados eventos e palestras para os Sindicatos e Empresas da Construção Civil:

- Palestras no 9º e 10º Seminários de Tecnologia de Instalações Prediais (Jul/13 e Mai/14) – 350 participantes
- 1º Encontro sobre Atendimento Técnico da AES Eletropaulo (Jun/14) – 150 Participantes
- Lançamento do Livro de Instruções Gerais de Baixa Tensão (LIG BT) da AES Eletropaulo (Fev /14) 200 participantes

Apresentação da AES no Seminário de Instalações Prediais



The slide features a green and white background with a stylized building icon. It includes the text '10º SEMINÁRIO DE TECNOLOGIA DE SISTEMAS PREDIAIS' and 'QUALIDADE E INOVAÇÃO'. Logos for 'SindusCon SP o Sindicato da Construção', 'TQ COMITÊ DE TECNOLOGIA E QUALIDADE', 'COMASP COMITÊ de Meio Ambiente', and 'SECOVI SP' are displayed. The date '28 de maio de 2014' is shown in a grey box. At the bottom, it reads '12º Manual de Instruções do Fornecimento de Energia Elétrica de Baixa Tensão e o Sistema de Atendimento aos Empreendimentos Imobiliários.' and 'Rogério Pereira Jorge – AES Eletropaulo'.

LIG BT Revisado



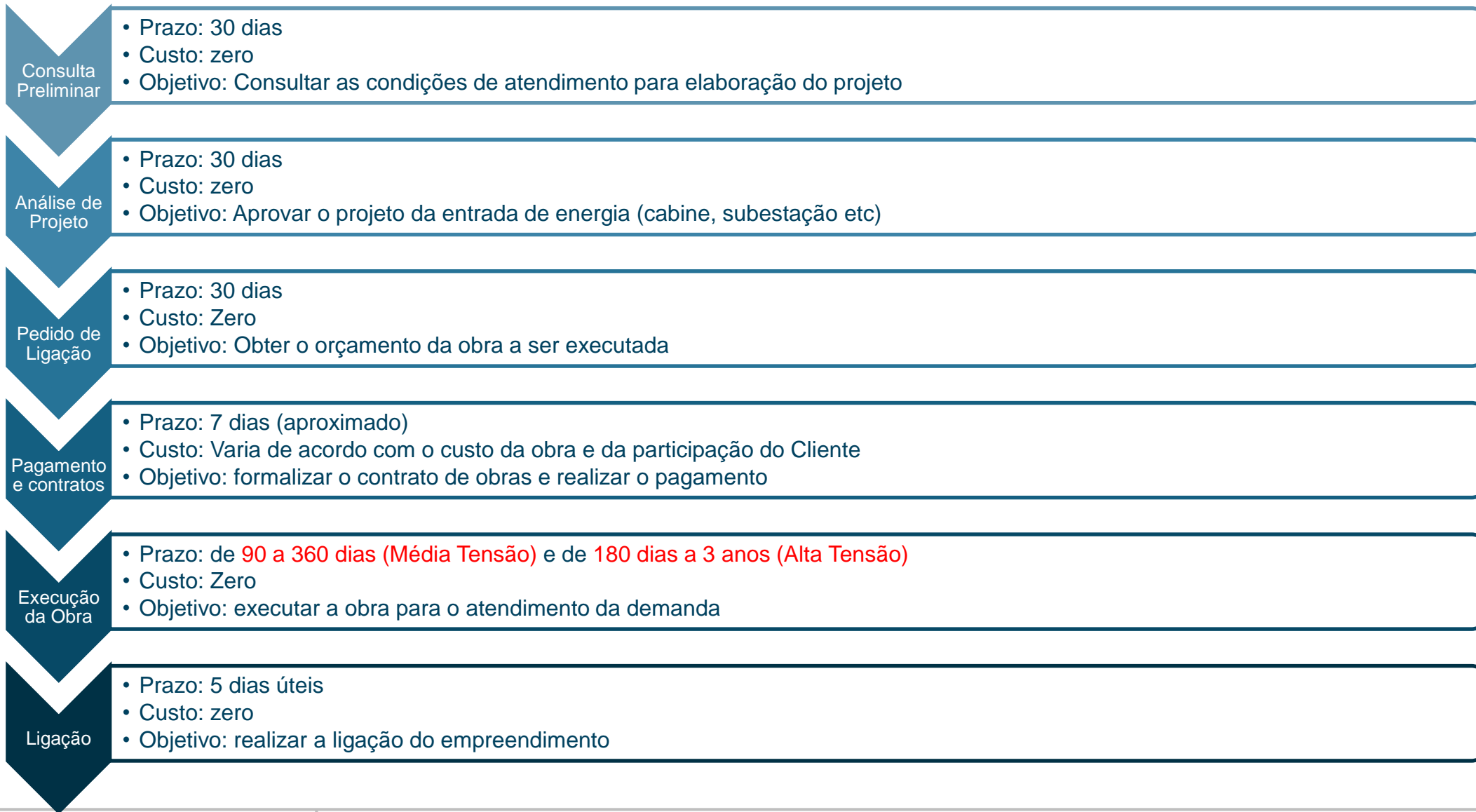
The cover of the 'LIG BT Revisado' manual features a dark blue background with a wireframe cityscape. The title 'Fornecimento de energia elétrica em tensão secundária de distribuição LIG BT' is prominently displayed. The AES Eletropaulo logo is in the top right corner. At the bottom, there is a page number '225' and a '12ª Edição - 2014' label.

Agenda

- O Grupo AES no Brasil
- Organograma
- As associações participantes e evolução no relacionamento
- Fluxo Ligação Nova
- Demanda por projetos de Ligação Nova em 12 meses
- Incorporação de Rede
- Atendimento por nível de Tensão

Fluxo Ligação Nova

De 180 dias a 3 anos



Agenda

- O Grupo AES no Brasil
- Organograma
- As associações participantes e evolução no relacionamento
- Fluxo Ligação Nova
- Demanda por projetos de Ligação Nova em 12 meses
- Incorporação de Rede
- Atendimento por nível de Tensão

Demanda por projetos de Ligação Nova em 12 meses

- Nos últimos 12 meses:

- 44.700 solicitações de Liga Nova / Acréscimos de Demanda recebidas;
- 92% respondidas e 8% em análise;
- 92% respondidas: 80% não dependem de obras, 10% dependem de obras e 10% foram devolvidas;
- 10% que dependem de obras: 86% já concluídas (3.378 obras), os tempos médios são:

Tipo de Rede	Solicitações	Tempo Médio de Atendimento (em dias)			
Aérea	2.614	13	30	111	2
Subterrânea ²	764	17	26	176	2
Média Geral	3.378	13	31	92	2

Etapa 1: Análise de Projeto e Elaboração de Orçamento¹

Etapa 2: Assinatura de Contratos, Emissão de Boletos e Pagamento

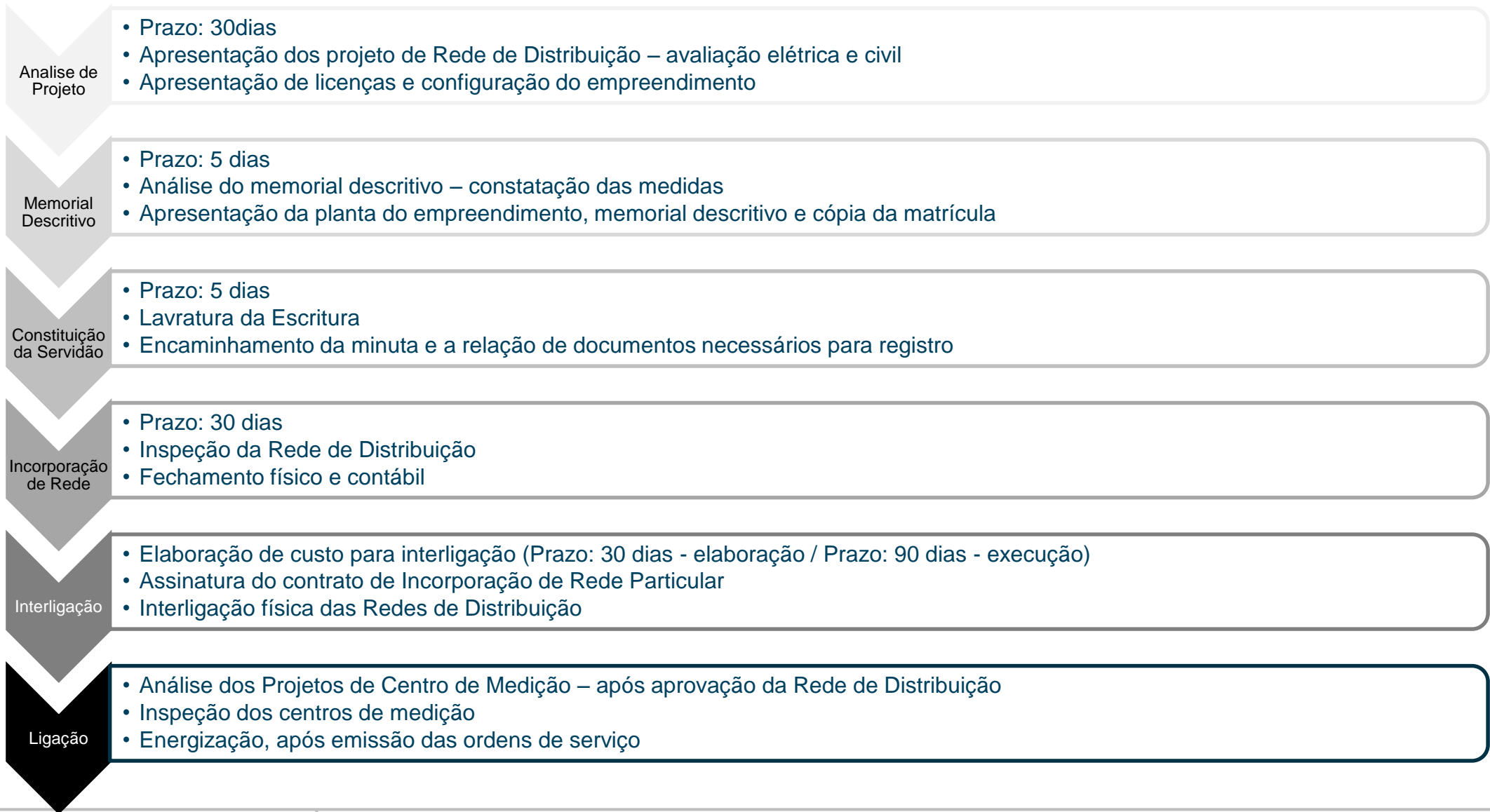
Etapa 3: Programação e Avisos de Desligamentos, Obtenção de Autorizações e Licenças e Execução da Obra

Etapa 4: Ligação do Empreendimento e Instalação da Medição

Agenda

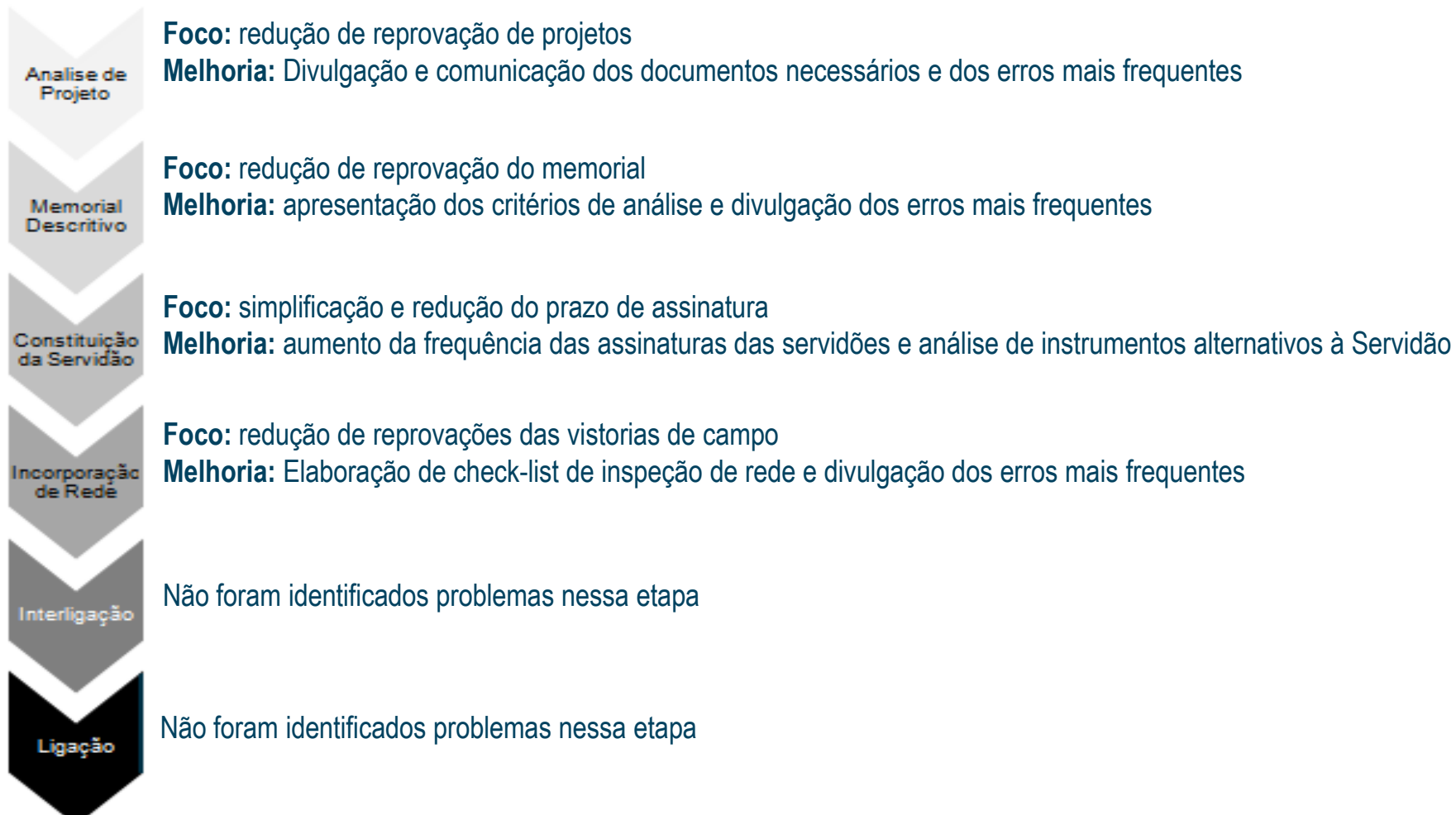
- O Grupo AES no Brasil
- Organograma
- As associações participantes e evolução no relacionamento
- Fluxo Ligação Nova
- Demanda por projetos de Ligação Nova em 12 meses
- Incorporação de Rede
- Atendimento por nível de Tensão

Incorporação de Rede - Fluxo



Incorporação de Rede

Oportunidades de Melhoria do Processo



Agenda

- O Grupo AES no Brasil
- Organograma
- As associações participantes e evolução no relacionamento
- Fluxo Ligação Nova
- Demanda por projetos de Ligação Nova em 12 meses
- Incorporação de Rede
- Atendimento por nível de Tensão

Atendimento por nível de Tensão

Comunicado Técnico 59 – Flexibilidade*

- Ligação individual de imóveis cuja frente possua dimensões reduzidas que impossibilitem a implantação da SEE no alinhamento;
- Ligação provisória de obra;
- Ligação especial na via pública;
- Acréscimo de carga em edificação cuja implantação da SEE impacte na arquitetura existente;
- Ligação/acréscimo de carga em entrada coletiva e/ou empreendimento de múltiplas unidades de consumo. Capacidade até a disponibilidade da instalação.

* A publicação ocorreu no dia 13/05/15 e não haverá período de convivência.

Atendimento por nível de Tensão

Segregação por Demanda Contratada

LSA CTEEP
230 kV / 345 kV
Transmissão
Alta Tensão

AES Eletropaulo
88 kV/138kV
Subtransmissão
Alta Tensão

AES Eletropaulo
13/20/34 kV
Distribuição
Média Tensão

AES Eletropaulo
127 V / 220 V
Distribuição
Baixa Tensão

